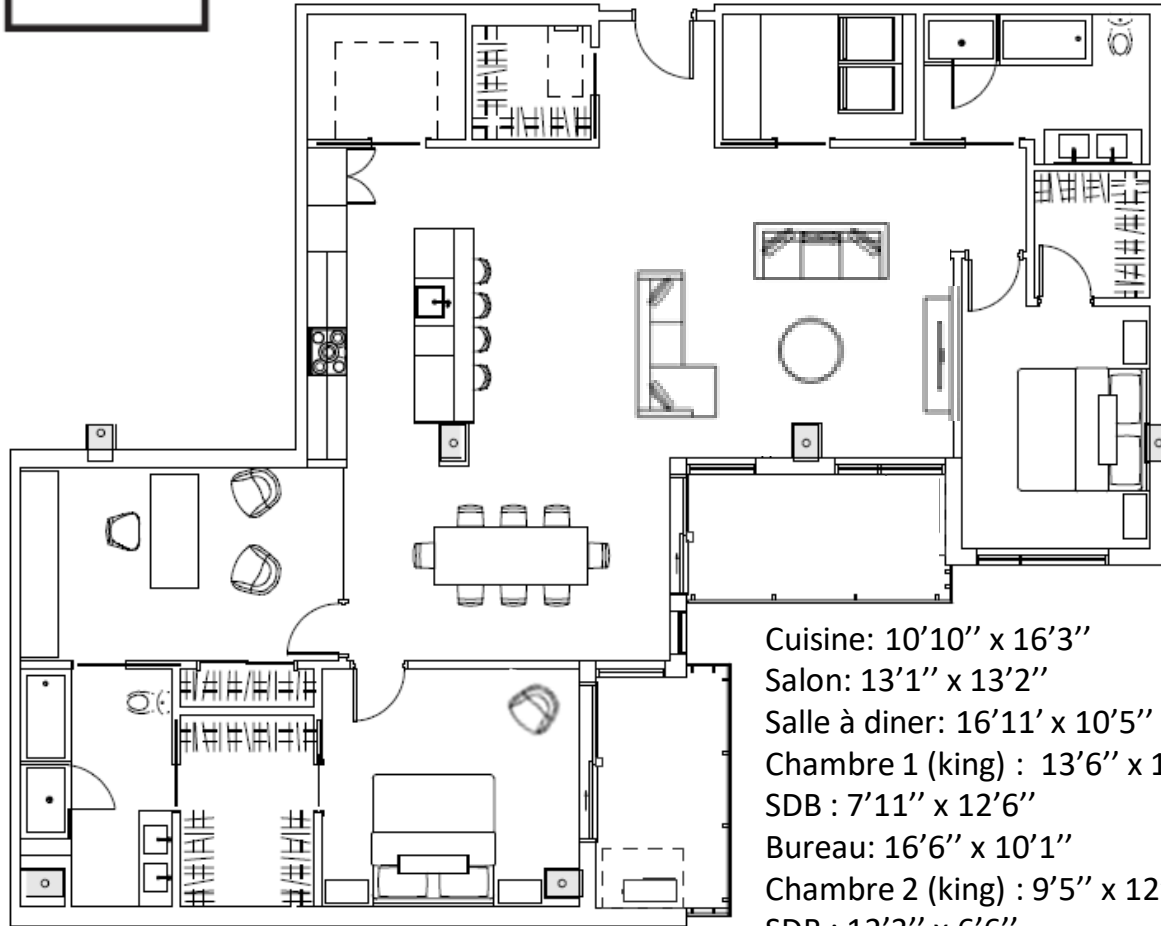
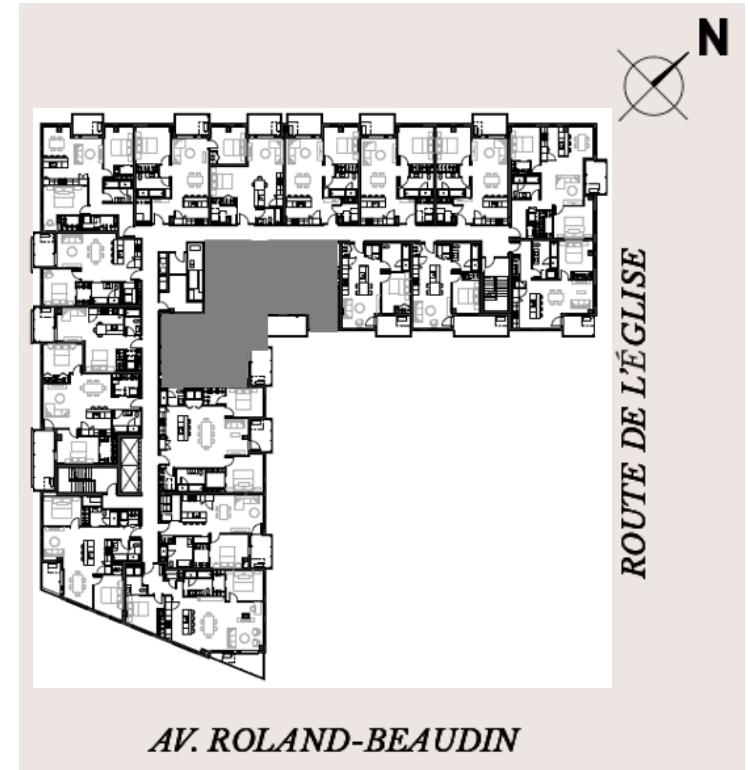




Condo 716 - 816 - 916 Unité 2 chambres + bureau



Cuisine: 10'10" x 16'3"
Salon: 13'1" x 13'2"
Salle à diner: 16'11" x 10'5"
Chambre 1 (king) : 13'6" x 12'5"
SDB : 7'11" x 12'6"
Bureau: 16'6" x 10'1"
Chambre 2 (king) : 9'5" x 12'8"
SDB : 12'3" x 6'6"



Superficie nette : 1770 pi²
Superficie brute : 1912 pi²
Superficie balcon : 82+90 pi²
Superficie brute+balcon : 2084 pi²
Hauteur plafonds : 8'4"

Note: le mobilier et les électroménagers illustrés aux plans ne sont pas inclus au contrat et n'apparaissent qu'à titre indicatif. La superficie brute inclut les murs extérieurs et le mur du corridor. La superficie nette est mesurée à la face intérieure de tous les murs périphériques et inclut les cloisons intérieures. Les dimensions et les superficies sont présentés à titre indicatif et peuvent varier lors de la réalisation. Des modifications peuvent survenir sans préavis.