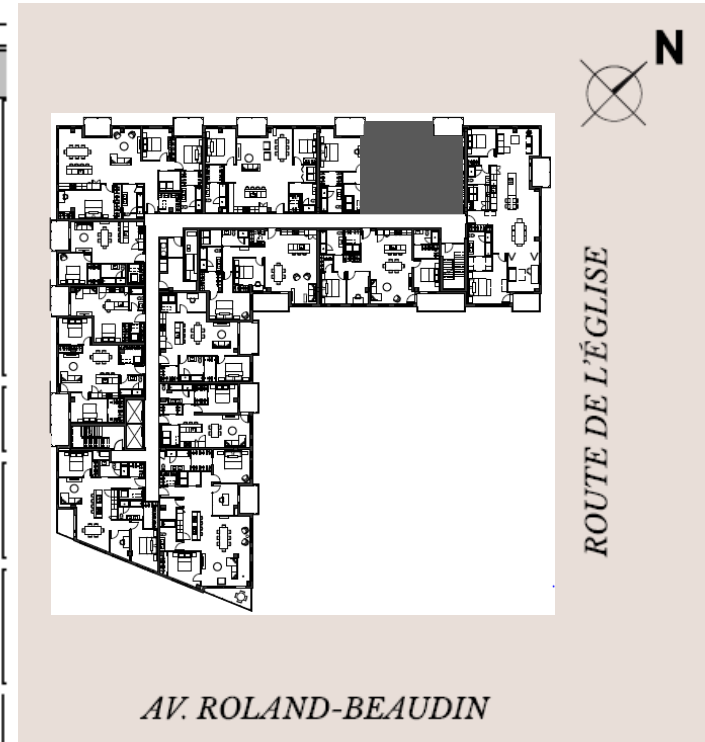
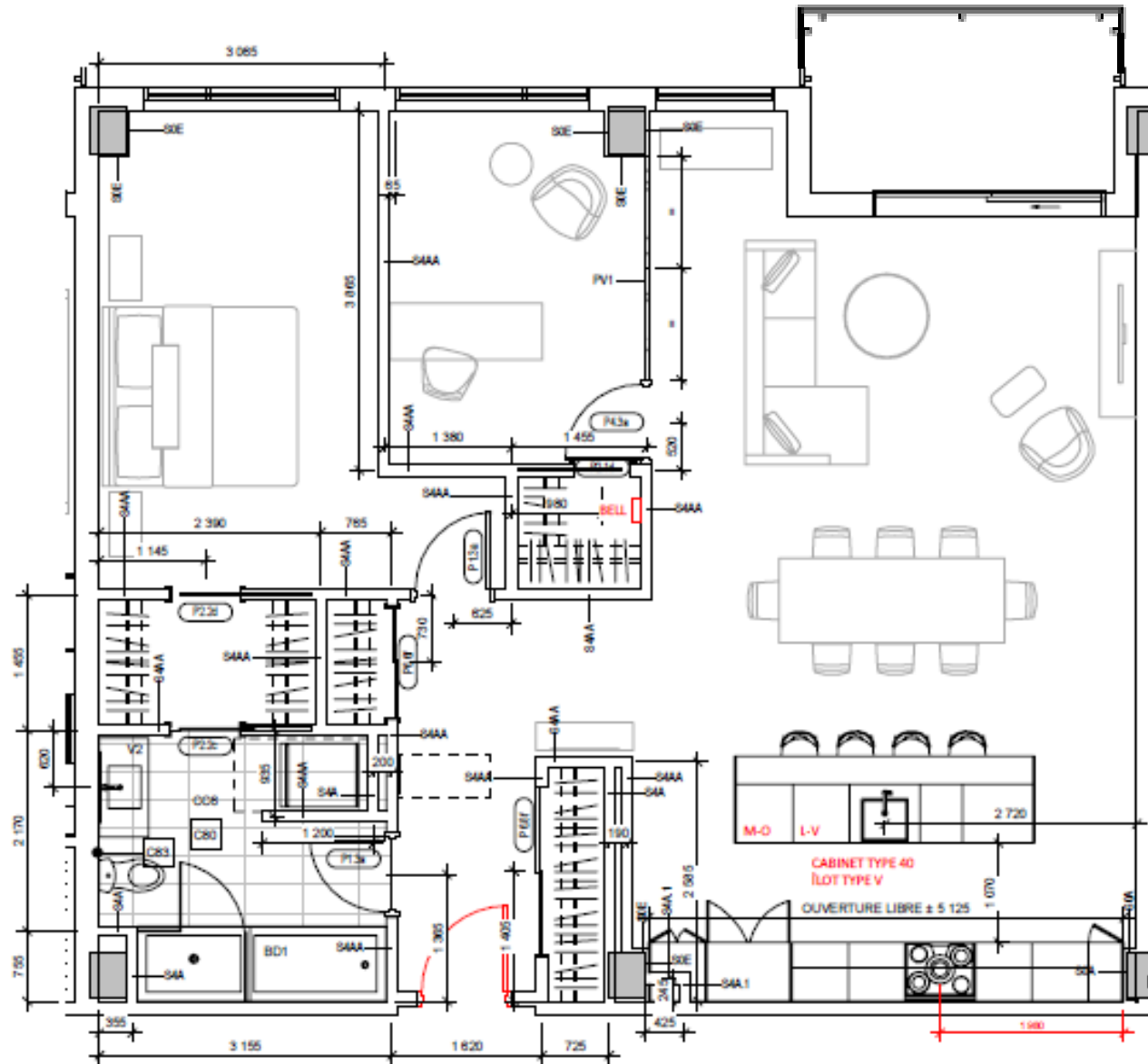




Condo 1208 2 chambres



- Superficie nette : 1048 pi²
- Superficie brute : 1197 pi²
- Superficie balcons : 72 pi²
- Superficie brute+balcons: 1269 pi²
- Hauteur plafonds : 8'10"

Note: le mobilier et les électroménagers illustrés aux plans ne sont pas inclus au contrat et n'apparaissent qu'à titre indicatif. La superficie brute inclut les murs extérieurs et le mur du corridor. La superficie nette est mesurée à la face intérieure de tous les murs périphériques et inclut les cloisons intérieures. Les dimensions et les superficies sont présentés à titre indicatif et peuvent varier lors de la réalisation. Des modifications peuvent survenir sans préavis.

Bureau des ventes : 2828, chemin des Quatre-Bourgeois, suite #100, Québec, QC G1V 1X9 | 418 425-0206