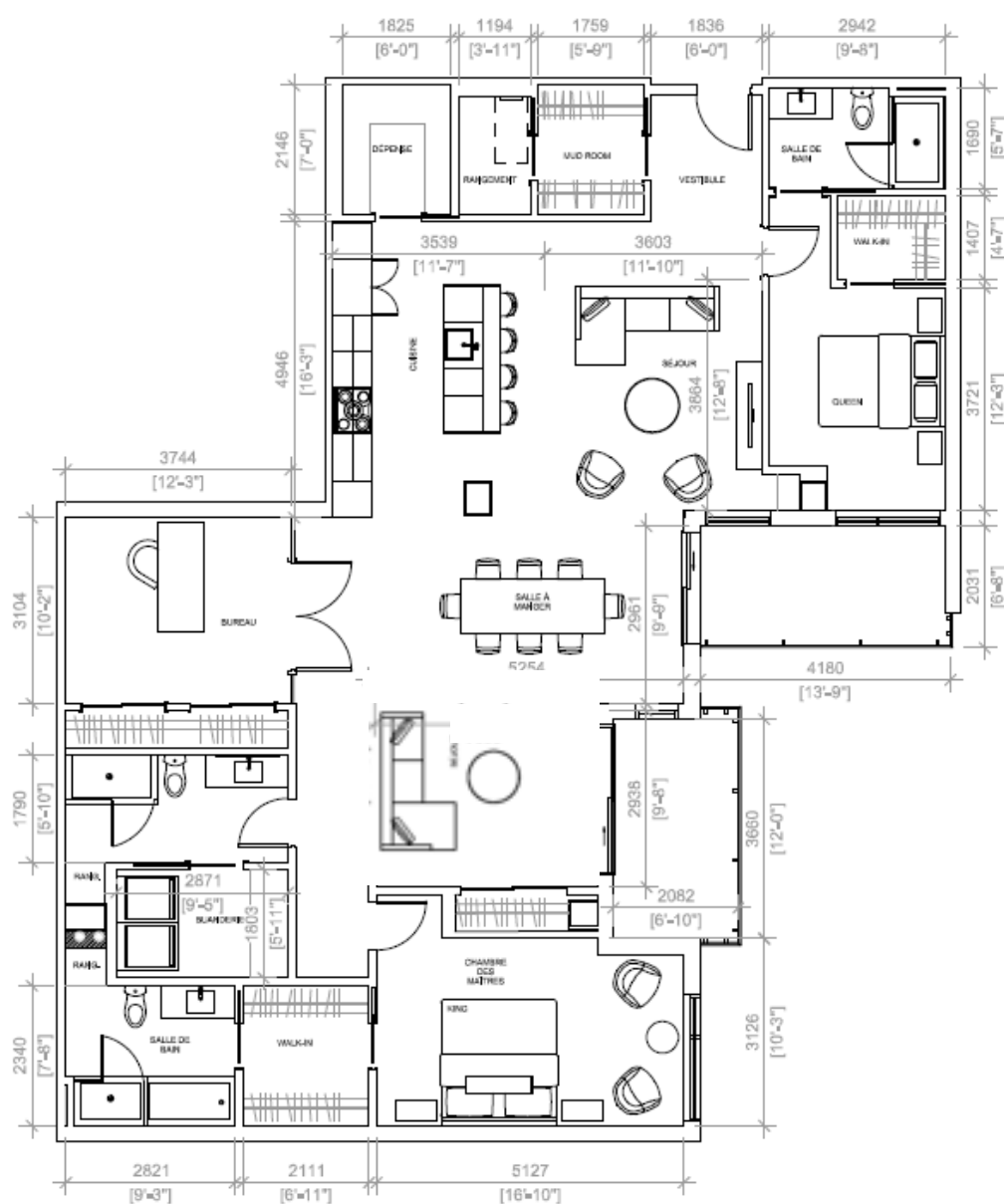




Condo 1212

2 chambres + bureau



Superficie nette : 1841 pi²
Superficie brute : 1975 pi²
Superficie balcon : 82+90 pi²
Superficie brute+balcon : 2147 pi²
Hauteur plafonds : 8'10''

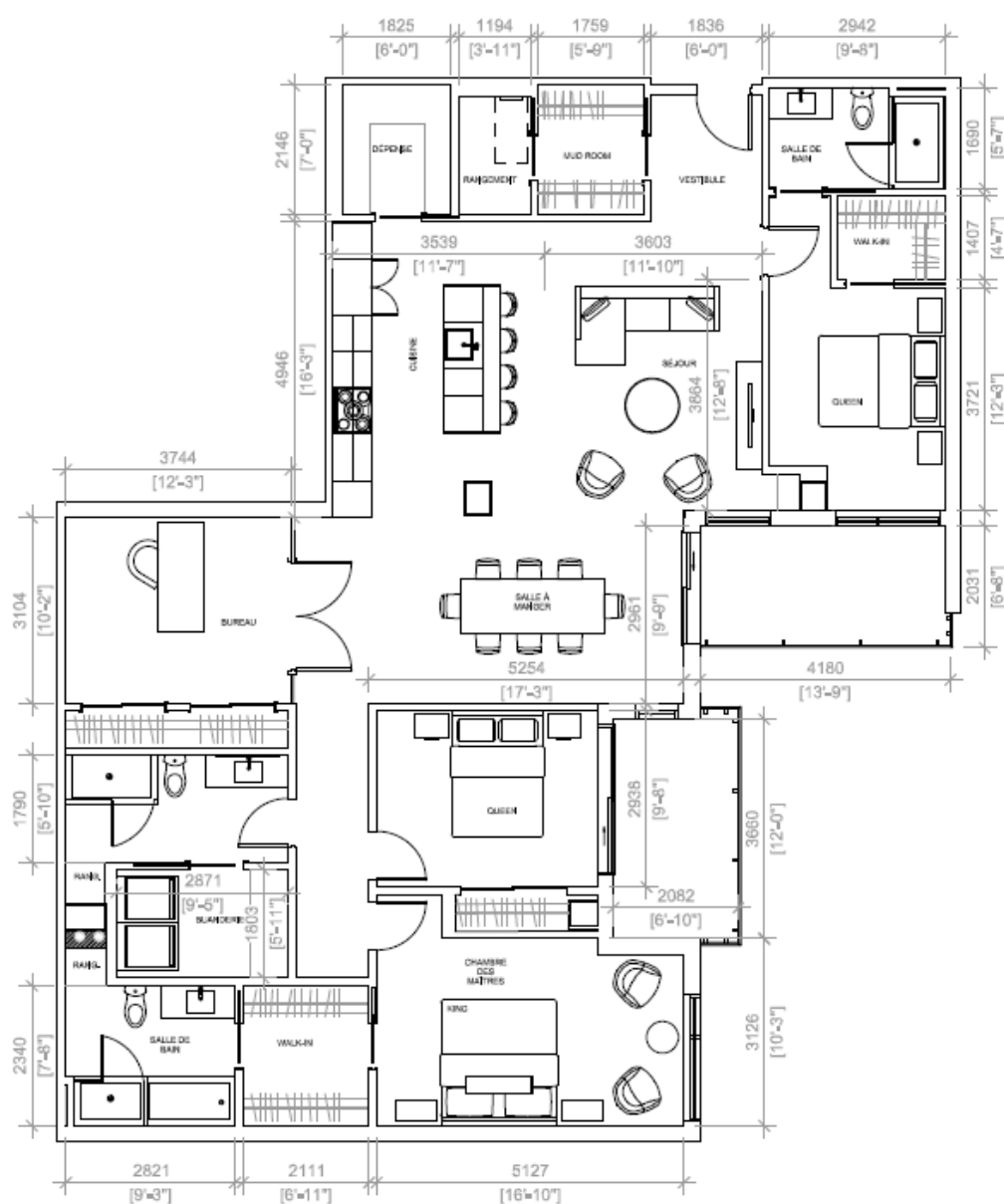
Note: le mobilier et les électroménagers illustrés aux plans ne sont pas inclus au contrat et n'apparaissent qu'à titre indicatif. La superficie brute inclut les murs extérieurs et le mur du corridor. La superficie nette est mesurée à la face intérieure de tous les murs périphériques et inclut les cloisons intérieures. Les dimensions et les superficies sont présentés à titre indicatif et peuvent varier lors de la réalisation. Des modifications peuvent survenir sans préavis.

Bureau des ventes : 2828, chemin des Quatre-Bourgeois, suite #100, Québec, QC G1V 1X9 | 418 425-0206



Condo 1212

3 chambres + bureau



Superficie nette : 1841 pi²
Superficie brute : 1975 pi²
Superficie balcon : 82+90 pi²
Superficie brute+balcon : 2147 pi²
Hauteur plafonds : 8'10''

Note: le mobilier et les électroménagers illustrés aux plans ne sont pas inclus au contrat et n'apparaissent qu'à titre indicatif. La superficie brute inclut les murs extérieurs et le mur du corridor. La superficie nette est mesurée à la face intérieure de tous les murs périphériques et inclut les cloisons intérieures. Les dimensions et les superficies sont présentés à titre indicatif et peuvent varier lors de la réalisation. Des modifications peuvent survenir sans préavis.

Bureau des ventes : 2828, chemin des Quatre-Bourgeois, suite #100, Québec, QC G1V 1X9 | 418 425-0206