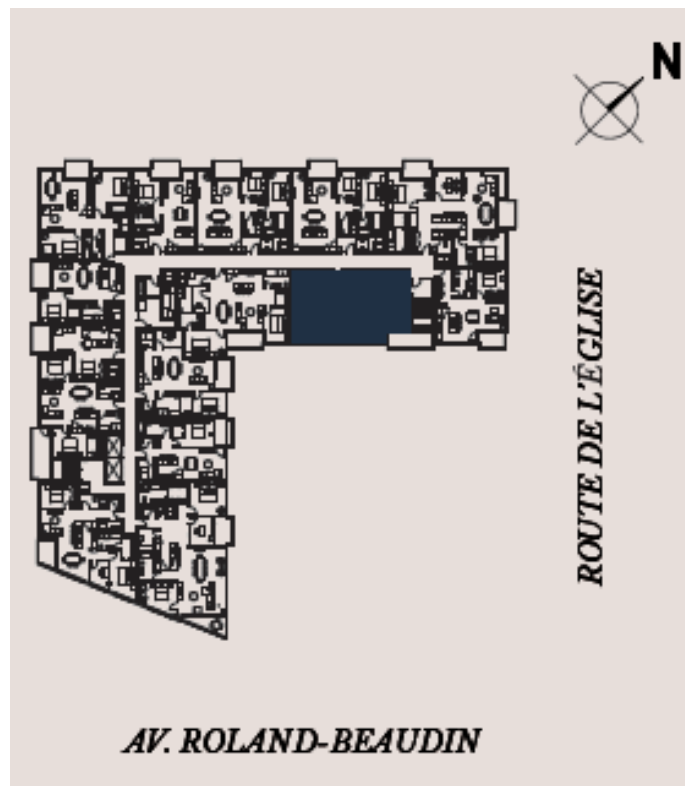
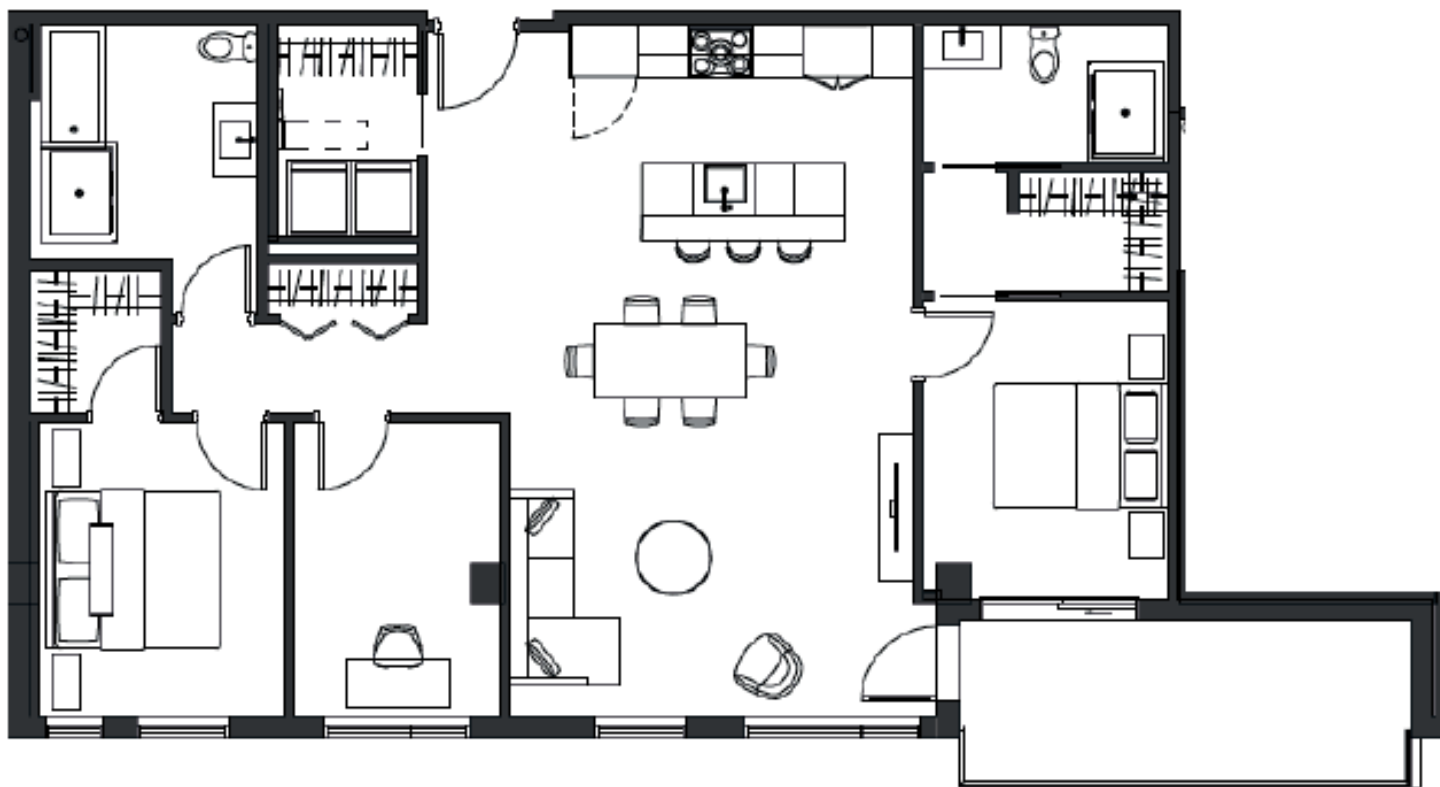




# Unité 1111

## 3 chambres



Disponible 1<sup>er</sup> janvier 2021

Superficie brute : 1290 pc

Inclus:

2 cases de stationnement intérieur

1 espace de rangement

Eau chaude

INFO LOCATION : 418-559-2005

[jerome.trudel@capwood.ca](mailto:jerome.trudel@capwood.ca)

Note: le mobilier et les électroménagers illustrés aux plans ne sont pas inclus au contrat et n'apparaissent qu'à titre indicatif. La superficie brute inclut les murs extérieurs et le mur du corridor. La superficie nette est mesurée à la face intérieure de tous les murs périphériques et inclut les cloisons intérieures. Les dimensions et les superficies sont présentés à titre indicatif et peuvent varier lors de la réalisation. Des modifications peuvent survenir sans préavis.